

モルタルエース ワイドタイプ

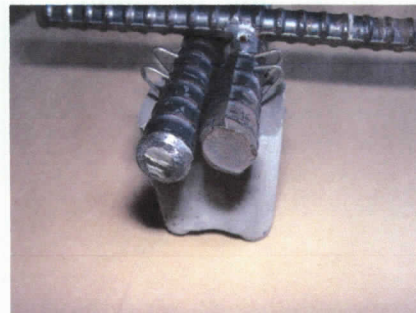
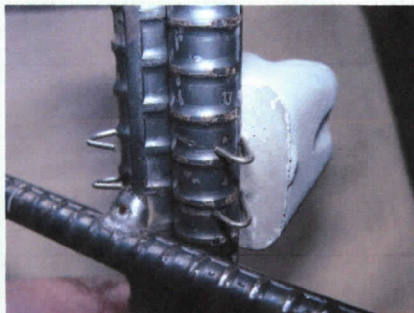
(ダブル・トリプル鉄筋用に装着可能)

p a t .

【特徴】

モルタルエース ワイドタイプは、従来のMB・MFタイプを改良し、ダブル或いはトリプル鉄筋部分に装着可能としたモルタルスペーサーです。配合骨材を全て高炉スラグとしているため、アルカリ骨材反応に対し安全なモルタルスペーサーです。更に、モルタルスラリーを改良し高強度モルタルとなりました。横方向でも縦方向でも鉄筋がダブルとなった部分に装着した場合、スペーサーは回転する事なく、ガッチリと固定できます。

1. 点接点により鉄筋を支えるため仕上がり製品からの露出がありません。
2. モルタル製なので密着性が良い。
3. 膨張係数は打設コンクリートと同等です。
4. セラミック製に比較して安価です。
5. 装着金具は錆びません。
6. 鉄筋径の組み合わせが異なった場合でも装着可能です。



有限会社サンヨーYIM (名古屋事業所)

〒485-0084 愛知県小牧市入鹿出新田字牛屋768

T e l . 0 5 6 8 - 7 1 - 3 6 6 1 F a x . 0 5 6 8 - 7 1 - 5 6 5 8